

Applicazione Civile




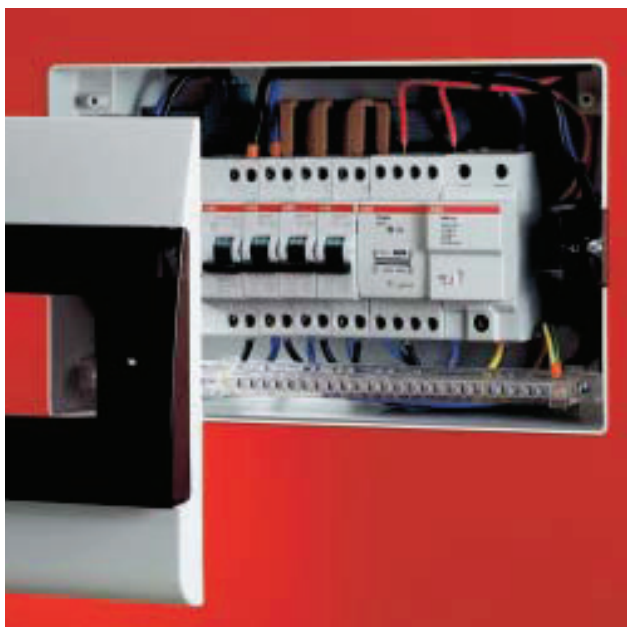
FLC0880

Centralini da incasso IP 40

Serie Estetica

Caratteristiche tecniche

- grado di protezione IP 40
 - isolamento classe II 
 - disponibili in 2 versioni: senza porta colore bianco RAL 9016 e con porta trasparente fumé cernierata orizzontalmente
 - proposti in materiale:
 - termoplastico colore bianco RAL 9016 e grigio RAL 7024, autoestinguente e resistente al calore anormale ed al fuoco fino a 650 °C (prova del filo incandescente) secondo Norma IEC 60695-2-1
 - resistenti agli agenti chimici (acqua, soluzioni saline, acidi, basi e olii minerali), agli agenti atmosferici ed ai raggi UV
 - stabilità dimensionale in funzionamento continuo da -20° a +85 °C
 - resistenza agli urti 6 joule
 - scatola da incasso predisposta con imbrocchi sfondabili per l'entrata di tubi protettivi corrugati
- telaio porta profilati DIN estraibile per un più agevole cablaggio a banco
 - centralini costruiti in modo da compensare eventuali imperfezioni durante la posa in opera della scatola da incasso (grazie ad asole presenti nei punti di aggancio delle parti frontali)
 - modelli da otto moduli e superiori predisposti per l'utilizzo del sistema di cablaggio rapido UNIFIX SL
 - centralini realizzati in conformità alle Norme CEI 23-48, CEI 23-49 e IEC 60 670
 - centralini forniti completi di:
 - mostrine estetiche per la copertura dei fori di alloggiamento delle porte (solo per i modelli senza porta; per ogni porta sono fornite 2 mostrine)
 - n° 4 coprimoduli per fila
 - n° 1 striscia indicatrice autoadesiva per fila
 - n° 1 targhetta per certificazione CEI 23-51
 - foglio istruzione



1SLC001015F0001

Marchio IMQ



I centralini da incasso IP 40 Serie Estetica hanno ottenuto il marchio di omologazione IMQ

2

Centralini da incasso IP 40

Serie Estetica

4 moduli

8 moduli

12 moduli

Senza porta

Bianco RAL 9016

2



Articolo	Dimensioni (mm) BxHxP	N.pezzi Conf./lmb.
1SL2004A00	160x180x82	1/24



Articolo	Dimensioni (mm) BxHxP	N.pezzi Conf./lmb.
1SL2008A00	230x180x82	1/14



Articolo	Dimensioni (mm) BxHxP	N.pezzi Conf./lmb.
1SL2012A00	300x180x82	1/10

Con porta trasparente fumé, cernierata orizzontalmente

Bianco RAL 9016



Articolo	Dimensioni (mm) BxHxP	N.pezzi Conf./lmb.
1SL2024A00	160x180x90	1/24



Articolo	Dimensioni (mm) BxHxP	N.pezzi Conf./lmb.
1SL2028A00	230x180x90	1/14



Articolo	Dimensioni (mm) BxHxP	N.pezzi Conf./lmb.
1SL2032A00	300x180x90	1/10

Con porta trasparente fumé, cernierata orizzontalmente

Grigio RAL 7024



Articolo	Dimensioni (mm) BxHxP	N.pezzi Conf./lmb.
12 037	160x180x90	1/24



Articolo	Dimensioni (mm) BxHxP	N.pezzi Conf./lmb.
12 038	230x180x90	1/14



Articolo	Dimensioni (mm) BxHxP	N.pezzi Conf./lmb.
12 042	300x180x90	1/10

Centralini da incasso IP 40

Serie Estetica

18 moduli

24 moduli

36 moduli

Senza porta

Bianco RAL 9016



Articolo	Dimensioni (mm) BxHxP	N.pezzi Conf./lmb
1SL2013A00	410x180x82	1/6



Articolo	Dimensioni (mm) BxHxP	N.pezzi Conf./lmb
1SL2014A00	300x395x92	1/5



Articolo	Dimensioni (mm) BxHxP	N.pezzi Conf./lmb
1SL2016A00	300x545x92	1/3

2

Con porta trasparente fumé, cernierata orizzontalmente

Bianco RAL 9016



Articolo	Dimensioni (mm) BxHxP	N.pezzi Conf./lmb
1SL2033A00	410x180x90	1/6



Articolo	Dimensioni (mm) BxHxP	N.pezzi Conf./lmb
1SL2034A00	300x395x100	1/5



Articolo	Dimensioni (mm) BxHxP	N.pezzi Conf./lmb
1SL2036A00	300x545x100	1/3

Con porta trasparente fumé, cernierata orizzontalmente

Grigio RAL 7024



Articolo	Dimensioni (mm) BxHxP	N.pezzi Conf./lmb
12 043	410x180x90	1/6



Articolo	Dimensioni (mm) BxHxP	N.pezzi Conf./lmb
12 044	300x395x100	1/5



Articolo	Dimensioni (mm) BxHxP	N.pezzi Conf./lmb
12 046	300x545x100	1/3

Centralini da incasso IP 40

Serie Estetica - Accessori

Morsettiere

Le morsettiere complete sono composte da una combinazione di portamorsetti e barre morsetti come indicato nella descrizione, con le barre morsetti già montate sui portamorsetti.

Le morsettiere complete sono configurazioni standard. Per esigenze diverse (morsettiere personalizzate), vanno acquistati separatamente i portamorsetti e le barre morsetti nelle versioni elencate in tabella.

2



1SLC001018F0001

Articolo	Descrizione	Conf./Imb. N. pezzi
12 492	per 8 moduli - composta da 12540x1 + 12531x1 + 12532x1	10/40
12 495	per 12 moduli - composta da 12541x1 + 12532x2	10/40
12 503	per 18 moduli - composta da 12542x1 + 12531x1 + 12534x1	10/40
12 504	per 24 moduli - composta da 12541x2 + 12531x2 + 12533x2	10/40
12 505	per 36 moduli - composta da 12541x2 + 12531x2 + 12524x2	10/40

Portamorsetti



FLC0927

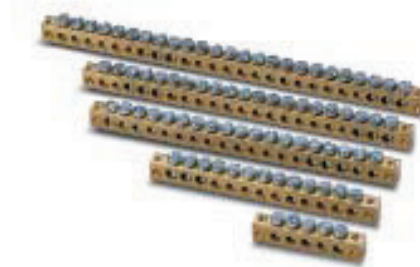
Articolo	Descrizione	Per centralini tipo	Conf./Imb. N. pezzi
12 540	per 8 moduli	1SL2008A00-1SL2028A00-12 038	12/144
12 541	per 12 moduli per fila	1SL2012A00-1SL2032A00-12 042 SL2014A00-1SL2034A00-12 044 1SL2016A00-1SL2036A00-12 046	12/144
12 542	per 18 moduli per fila	1SL2013A00-1SL2033A00-12 043	12/108

La realizzazione della morsettieria si completa abbinando ai portamorsetti le barre morsetti necessarie, prestando attenzione a tenere separate le barre morsetti l'una dall'altra

I portamorsetti e le barre morsetti sono forniti separatamente; in questo modo, inserendo debitamente una o due barre morsetti nel portamorsetti, è possibile realizzare la morsettieria migliore per le proprie esigenze. Oltre al vantaggio di potersi creare una morsettieria personalizzata è anche evidente il vantaggio economico che ne deriva potendo utilizzare solo ciò che è realmente necessario. Nella tabella vengono proposte alcune configurazioni standard.

Negli approfondimenti tecnici sono indicate tutte le possibili configurazioni realizzabili per ciascun tipo di centralino.

Barre morsetti



FLC0928

Articolo	Descrizione	Conf./Imb. N. pezzi
12 531	N. fori x ø fori (mm) + N. fori x ø fori (mm) 5x4,5	20/240
12 532	10x4,5 + 3x5,6	20/240
12 533	16x4,5 + 3x5,6	20/240
12 534	15x4,5 + 6x5,6	20/240
12 535	19x4,5 + 6x5,6	20/240

Le barre morsetti sono installabili su ogni tipo di portamorsetti; sono a questi agganciabili a scatto tramite 2 clip per barra, attraverso due fori aggiuntivi posti alle estremità della barra stessa

Centralini da incasso IP 40

Serie Estetica - Accessori

Mostrine coprimodulo



Articolo	Colore	N. moduli	Conf./Imb. N. pezzi
1SL2857A00	Bianco RAL 9016	1	50/1500
1SL2859A00	Bianco RAL 9016	4	50/600
12 895	Grigio RAL 7024	1	50/1500
12 896	Grigio RAL 7024	4	50/600

Mostrine estetiche da copertura



Articolo	Colore	Conf./Imb. N. pezzi
1SL2868A00	Bianco RAL 9016 (coppia)	10/120
12 869	Grigio RAL 7024 (coppia)	10/120

2

Porte di ricambio



Trasparenti fumé	Bianco RAL 9016 opache	Per centralini tipo	Conf./Imb. N. pezzi
12 051	1SL2047A00	1SL2024A00 - 12 037	1/80
12 053	1SL2049A00	1SL2028A00 - 12 038	1/50
12 055	1SL2050A00	1SL2032A00 - 12 042 1SL2034A00 - 12 044 1SL2036A00 - 12 046	1/50
12 060	1SL2056A00	1SL2033A00 -12 043	1/50

Accessorio di piombatura per viti



Articolo	Conf./Imb. N. pezzi
12 860	50/1500