

TUBI RIGIDI

TUBO MEDIO RK 15

Sigla: RK15	Resistenza di isolamento: > 100 MΩ a 500 V per 1 minuto
Colore: grigio RAL 7035	Rigidità dielettrica: > 2000 V a 50 Hz per 15 minuti
Materiale: PVC	Resistenza alla propagazione della fiamma: autoestinguente in meno di 30 secondi
Lunghezza di fornitura: verghe da 2 e 3 metri (± 0,5%)	Campo di impiego: impianti elettrici e/o trasmissione dati in ambienti ordinari e particolari
Normativa: EN 50086-1 (CEI 23-39), EN 50086-2-1 (CEI 23-54) e IEC EN 61386-1; IEC EN 61386-21	Tipo di posa: prevalentemente in vista a parete e soffitto.
Classificazione: medio - 3321	Idonei nelle applicazioni all'interno di controsoffitti e pavimenti flottanti.
Resistenza alla compressione: 750N	Incassati a pavimento, parete e/o soffitto
Resistenza all'urto: 2 kg da 100 mm (2 J)	
Temperatura di applicazione permanente e installazione: -5°C/+60°C	

TUBO PESANTE RKB

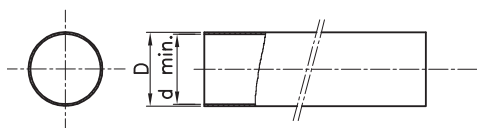
Sigla: RKB	Resistenza di isolamento: > 100 MΩ 500 V per 1 minuto
Colore: grigio RAL 7035	Rigidità dielettrica: > 2000 V a 50 Hz per 15 minuti
Materiale: PVC	Resistenza alla propagazione della fiamma: autoestinguente in meno di 30 secondi
Lunghezza di fornitura: verghe da 2 e 3 metri (± 0,5%)	Campo di impiego: impianti elettrici e/o trasmissione dati in ambienti ordinari e particolari
Normativa: EN 50086-1 (CEI 23-39), EN 50086-2-1 (CEI 23-54) e IEC EN 61386-1; IEC EN 61386-21	Tipo di posa: prevalentemente in vista a parete e soffitto.
Classificazione: pesante - 4321	Idonei nelle applicazioni all'interno di controsoffitti e pavimenti flottanti.
Resistenza alla compressione: 1250N	Incassati a pavimento, parete e/o soffitto
Resistenza all'urto: 2 kg da 100 mm (2 J)	
Temperatura di applicazione permanente e installazione: -5°C/+60°C	

TUBO PESANTE RKHF

Sigla: RKHF	Rigidità dielettrica: > 2000 V a 50 Hz per 15 minuti
Colore: grigio RAL 7035	Resistenza alla propagazione della fiamma: autoestinguente in meno di 30 secondi
Materiale: halogen free secondo la norma EN 50267-2-2	Campo di impiego: impianti elettrici e/o trasmissione dati in ambienti ordinari e particolari.
Lunghezza di fornitura: verghe da 2 metri (± 0,5%)	Particolarmente adatti per impianti in ambienti aperti al pubblico: scuole, cinema, teatri, treni, metropolitane, etc...
Normativa: IEC EN 61386-1; IEC EN 61386-21	Tipo di posa: prevalentemente in vista a parete e soffitto.
Classificazione: pesante - 4422	Idonei nelle applicazioni all'interno di controsoffitti e pavimenti flottanti.
Resistenza alla compressione: 1250N	Incassati a pavimento, parete e/o soffitto
Resistenza all'urto: 2 kg da 300 mm (6 J)	
Temperatura di applicazione permanente e installazione: -5°C/+90°C	
Resistenza di isolamento: > 100 MΩ a 500 V per 1 minuto	

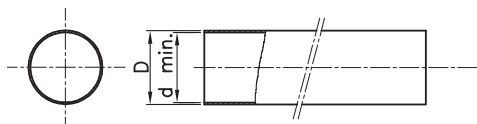
TABELLE DIMENSIONALI

RK 15 - TUBO RIGIDO MEDIO



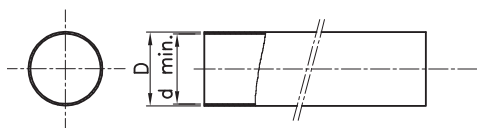
CODICE 2m	CODICE 3m	Ø (mm) TUBI	D	d. min
DX 25 216	DX 25 316	16	16 ⁰ _{-0,3}	13
DX 25 220	DX 25 320	20	20 ⁰ _{-0,3}	16,9
DX 25 225	DX 25 325	25	25 ⁰ _{-0,4}	21,4
DX 25 232	DX 25 332	32	32 ⁰ _{-0,4}	27,8
	DX 25 340	40	40 ⁰ _{-0,4}	35,4
	DX 25 350	50	50 ⁰ _{-0,5}	44,3
	DX 25 363	63	63 ⁰ _{-0,6}	55

RKB - TUBO RIGIDO PESANTE



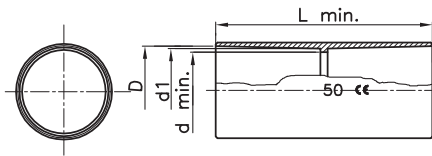
CODICE 2m	CODICE 3m	Ø (mm) TUBI	D	d. min
DX 25 616	DX 25 716	16	16 ⁰ _{-0,3}	11,2
DX 25 620	DX 25 720	20	20 ⁰ _{-0,3}	15,4
DX 25 625	DX 25 725	25	25 ⁰ _{-0,4}	19,5
DX 25 632	DX 25 732	32	32 ⁰ _{-0,4}	26,8
	DX 25 740	40	40 ⁰ _{-0,4}	33,3
	DX 25 750	50	50 ⁰ _{-0,5}	42,7
	DX 25 763	63	63 ⁰ _{-0,6}	56,6

RKHF - TUBO RIGIDO PESANTE HALOGEN FREE



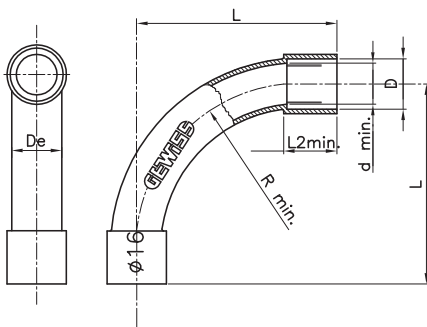
CODICE 2m	Ø (mm) TUBI	D	d. min
DX 26 216	16	16 ⁰ _{-0,3}	10,8
DX 26 220	20	20 ⁰ _{-0,3}	14,5
DX 26 225	25	25 ⁰ _{-0,4}	19,3
DX 26 232	32	32 ⁰ _{-0,4}	25,8
DX 26 240	40	40 ⁰ _{-0,4}	32,8
DX 26 250	50	50 ⁰ _{-0,5}	42,4
DX 26 263	63	63 ⁰ _{-0,6}	54,6

RKM - MANICOTTO



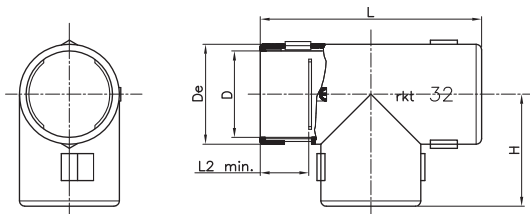
CODICE	Ø (mm) TUBI	D	d min.	d1	L min.
DX 40 016	16	16,2	14,5	16	80
DX 40 020	20	20,2	17,8	19,7	81
DX 40 025	25	25,3	23,1	24,9	81
DX 40 032	32	32,3	29,5	31,7	102
DX 40 040	40	40,3	37,4	39,7	111,5
DX 40 050	50	50,3	46,7	49,7	122
DX 40 063	63	63,3	60	62,7	130

RKS 90° - CURVA A RAGGIO STRETTO



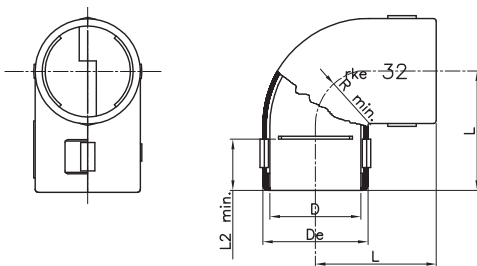
2M CODICE	PER TUBI Ø (mm)	D	De	d min.	R min.	L2 min.	L
DX 40 116	16	16,1 ^{+0,2} ₀	16 ⁰ _{-0,3}	13	53	17	64
DX 40 120	20	20,1 ^{+0,2} ₀	20 ⁰ _{-0,3}	17	65	20	79
DX 40 125	25	25,1 ^{+0,3} ₀	25 ⁰ _{-0,4}	22	80	28	100
DX 40 132	32	32,1 ^{+0,3} ₀	32 ⁰ _{-0,4}	29	95	32	110
DX 40 140	40	40,1 ^{+0,4} ₀	40 ⁰ _{-0,4}	36	120	40	138
DX 40 150	50	50,1 ^{+0,4} ₀	50 ⁰ _{0,5}	46	140	50	173
DX 40 163	63	63,1 ^{+0,6} ₀	63 ⁰ _{-0,6}	55	157	63	253

RKT - GIUNTO A T ISPEZIONABILE



CODICE	PER TUBI Ø (mm)	D	De	L	H	L2 min.
DX 40 216	16	16,1	20	65	32,5	17
DX 40 220	20	20,1	24,5	70,5	35,25	17,5
DX 40 225	25	25,1	30	75,5	37,75	18,5
DX 40 232	32	32,1	37	82,3	41,15	18,5

RKE - CURVA ISPEZIONABILE



CODICE	PER TUBI Ø (mm)	D	De	L	R min.	L2 min.
DX 40 316	16	16,1	20	32	11	17
DX 40 320	20	20,1	24,5	33	14	17
DX 40 325	25	25,1	30	39	18	18
DX 40 332	32	32,1	37	42	22	18